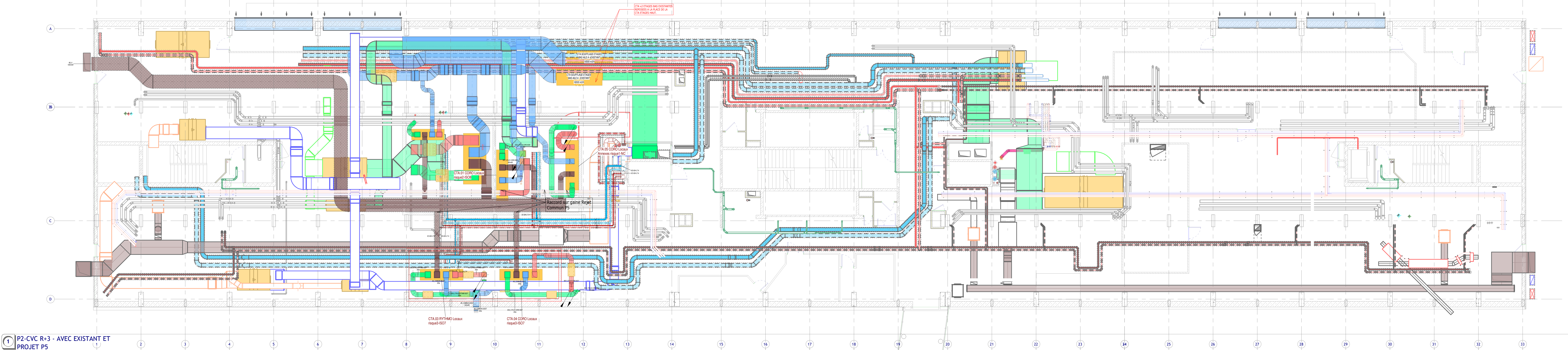
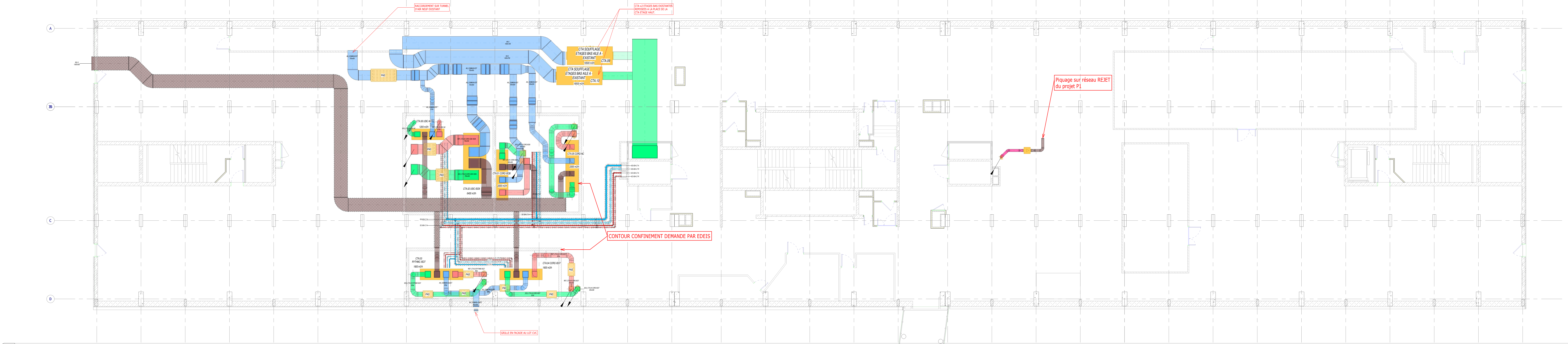


P2-CVC R-3 - PLAN DE DEPOSE
Ech : 1:100

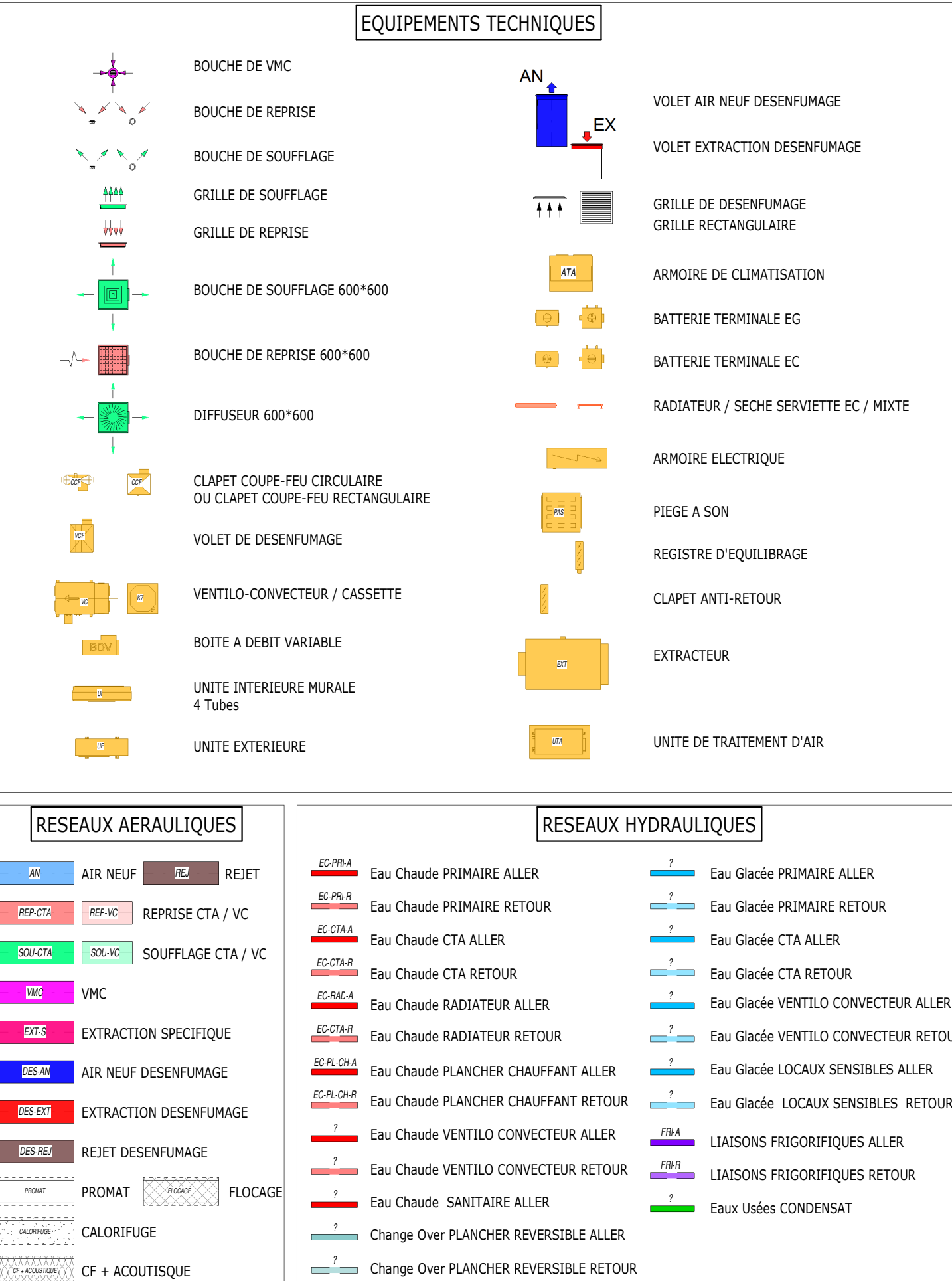


P2-CVC R-3 - AVEC EXISTANT ET PROJET P5



P2-CVC R-3 PROJET
Ech : 1:100

LISTE CTA P2		
Identifiant	Type	Commentaires du type
-	CTA SOUFFLAGE ETAGES BAS AILE A - EXISTANT	16500 m3/h
CTA.01 CORO-ISO08	CTA SOUFFLAGE ETAGES BAS AILE A - EXISTANT	16500 m3/h
CTA.02 USIC-ISO08	CTA.01 CORO Locaux risque2-ISO08	2000 m3/h
CTA.03 RYTHMO-ISO07	CTA.02 USIC Locaux risque2-ISO08	6400 m3/h
CTA.04 CORO-ISO07	CTA.03 RYTHMO Locaux risque3-ISO07	1600 m3/h
CTA.05 CORO-NC	CTA.04 CORO Locaux risque3-ISO07	1600 m3/h
CTA.06 USIC-NC	CTA.05 CORO Locaux Annexes risque-NC	2000 m3/h
CTA.07	CTA.06 USIC Locaux Annexes risque-NC	1200 m3/h
CTA.08 PLAF	CTA.07 CH INFECTUEUSES	1500 m3/h
CTA.09	VENTILO CARROSSE	-
CTA.10	CTA SOUFFLAGE ETAGES BAS AILE A - EXISTANT	16500 m3/h
CTA.10	CTA SOUFFLAGE ETAGES BAS AILE A - EXISTANT	16500 m3/h



NOTA : Le présent document graphique est un plan de principe et ne constitue en aucun cas un document d'exécution
NOTA : Les condensats des ventilo-convecteurs seront raccordés sur des attentes séparées sur une eau usée du lot Plomberie
NOTA : Les sections des gaines de désenfumage s'entendent "INTERIEURES"

CENTRE HOSPITALIER DE VILLENEUVE-SAINT-GEORGES

Réaménagement du niveau R+2 - Projet 2 Interieur



Maitre d'ouvrage	HOPITAL INTERCOMMUNAL VILLENEUVE-ST GEORGES 40 Allée de la Source 94180 Villeneuve-Saint-Georges Directeur adjoint de Travaux et de la Stratégie Patrimoniale : Sophie LAURENCE sophie.laurence@chvilleneuve.fr TEL : 06 80 33 99 43
Maitre d'œuvre	EDEIS BUREAU D'ETUDES TECHNIQUES MANDATAIRE Boulevard l'Industrie 19 bd Paul Vallart-Couturier 94200 Ivry-sur-Seine www.edeistechniques.fr TEL : 06 80 06 66 93
Architecte	A26
Bureau de contrôle	ALPES CONTRÔLES Cyril DECAUDIN cdecaudin@alpes-contrôles.fr Tel: 0637596533
Coordinateur SPS	DECOUX 16 rue de la maison rouge 77186 Lognes TEL : 01 60 95 32 32

P2 - Implantation des équipements CVC R+3

DATE	DIRECTEUR	ETAT	DE	TYPES	NIVEAU	ZONE	NUMERO	BOUCLE
07/2025	EDEIS	PRO-DCE	CVC	PLN	R+3	ZA	P2-CVC.06	0